



KREIPL-IMMO -Erding/Lgg.- TOP moderne 3 Zi. W. EBK, Balk. Stpl.

| | |
|---------------------------|---|
| Objektnummer | A1038 |
| Objekt | KREIPL-IMMO -Erding/Lgg.- TOP moderne 3 Zi. W. EBK, Balk. Stpl. |
| PLZ / Ort | 85435 Erding |
| Mietpreis | 1.240,00 EUR |
| Nebenkosten | 160.00 EUR |
| Warmmiete | 1400.00 EUR |
| Heizkosten enthalten | ja |
| Kaution | 3720.00 EUR |
| Wohnfläche | ca. 89.00 qm |
| Zimmeranzahl | 3 |
| Stellplatz (Freiplatz) | 1 vorhanden, Mietpreis 50.00 EUR |
| Endenergiebedarf | 72.29 kWh (m ² a) |
| Endenergiepass-Art | Verbrauch |
| Endenergiepass gültig bis | 13.01.2035 |

Objektbeschreibung

Erding/Langengeisling - TOP moderne und super ausgestattete 3 Zi. mit Balkon in schöner Wohnanlage.

Für Mietobjekte: Liebe Interessenten, jetzt auch aus Datenschutzgründen, bitte Anfragen nur noch per E-Mail. Erklärung - siehe nächste Spalte. Danke für Ihr Verständnis. Leider keine Haustiere.

TOP: Bezug ab 01.04.2025 o. nach Vereinbarung

TOP: geräumige und moderne Wohnung

TOP: schöne ruhige Lage

TOP: die Einbauküche ist für ca. 2.000.- zur Ablöse.

TOP: mit sonnigem Balkon ca. 12 m²

TOP: Kfz Stpl. für 50,-EUR mtl. direkt vor der Haustüre

TOP: Fußbodenheizung in der gesamten Wohnung

TOP: modernes Badezimmer mit Wanne, Dusche und Waschmaschinenanschluss

In dieser Wohnung ist ein schöner heller Wohnbereich. Der Wohnbereich hat eine schöne Größe und bietet viele Einrichtungsmöglichkeiten.

Von Wohnbereich gelangen Sie auch auf den ca. 12 m² großen Balkon, ideal für sonnige und gemütliche Stunden.

(Der Balkon ist zur Hälfte in die Wohnfläche einberechnet)

Die Wohnküche bietet Platz für einen großen Esstisch, hier ist auch eine separate Speisekammer. Die Einbauküche sollte für ca. 2.000,-EUR übernommen werden.

Das Badezimmer ist modern gefliest und mit einer Badewanne, Dusche, Waschmaschinenanschluss und einem Fenster ausgestattet.

Im Flurbereich der Wohnung ist Platz für eine Garderobe und eine Abstellkammer ist auch vorhanden.

Zu dieser Wohnung gehört ein ca. 15 m² großer Kellerraum mit Strom und Licht.

Energiepass Art - Verbrauchsausweis
Energiebedarf - 72,29 kWh-(m²a)
Energieeffizienzklasse - B
Ausweis gültig bis - 13.01.2035
Baujahr Gebäude - 2011
Wesentliche Energieträger - Fernwärme

Lage

Erding Langengeisling, mit Freizeitaktivitäten in der Nähe z. B. Badensee, Kino, Erdinger Stadtpark

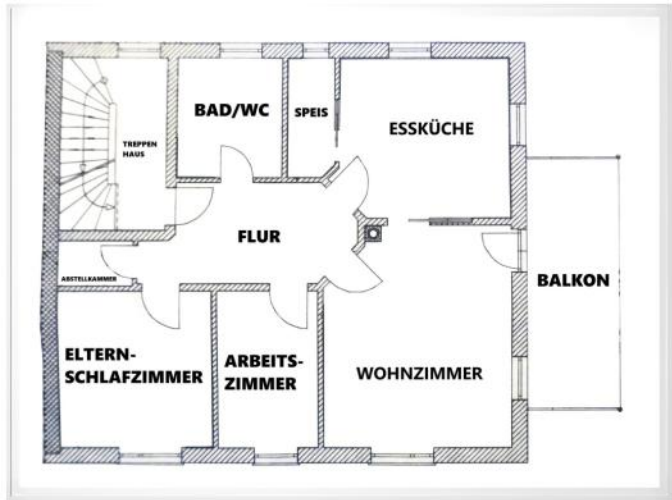
Aber auch viele öffentliche Verkehrsmittel z.B. Bushaltestelle in der näheren Umgebung, S2 Erding Richtung München und Bus-Bahnhof-Erding.

Provision

-

Zur Info

Nach Ihrer E-Mail-Anfrage wird Ihnen ein BEWERBUNGSBOGEN mit Begleittext für Mietobjekte zugesendet, ebenso kann es leider auch dazu kommen, dass Aufgrund der hohen Nachfrage eine Antwort oder die Versendung des Bewerbungsbogen nicht mehr möglich ist. Dafür möchte wir uns Entschuldigen. Da der Bewerbungsbogen zur Anfragenbearbeitung notwendig ist, bitten wir Sie deshalb, von telefonischen Anfragen u. persönlichen Besuchen abzusehen. Natürlich sind alle Angaben freiwillig. Vielen Dank für Ihr Verständnis. KREIPL-IMMOBILIEN sucht laufend Miet- und Verkaufsobjekte in jeder Größe für unsere vorgemerkten Kunden. Wir bieten kompetente Beratung, gepaart mit 37 -jähriger Erfahrung.





**Verkauf und
Vermietung durch:**

IMMOBILIEN KREIPL
Verkauf • Vermietung • Betreuung

Wir übernehmen auch
Verkauf, Vermietung & Verpachtung von:

- Wohnhäusern,
- Eigentums- und Mietwohnungen
- Grundstücken
- Gewerbe- und Renditeobjekten



Bruno Kreipl

Aktuelle **TOP-Angebote** auch unter
www.immobilien-kreipl.de



IMMOBILIEN BRUNO KREIPL
Anerkannter Ausbildungsbetrieb • Täglich von 9 - 19 Uhr
Tel. 081 22/900090 • Fax 900192





Alle Angaben sind freibleibend und unverbindlich. Für die Richtigkeit und Vollständigkeit wird keine Haftung übernommen. Änderung, Irrtum und Zwischenverkauf bleiben vorbehalten.
Im Falle der erfolgreichen Nachweis- oder Vermittlungstätigkeit ist eine Courtage fällig und verdient (siehe Provision).