



KREIPL-IMMO- Gaden sehr schönes, gepflegtes Haus m. Garage

| | |
|---------------------------|--|
| Objektnummer | A1018 |
| Objekt | KREIPL-IMMO- Gaden sehr schönes, gepflegtes Haus m. Garage |
| PLZ / Ort | 85462 Eitting |
| Kaufpreis | 569.000,00 EUR |
| Wohnfläche | ca. 119.00 qm |
| Grundstücksfläche | 220.00 qm |
| Zimmeranzahl | 5 |
| Stellplatz (Freiplatz) | 1 vorhanden, Mietpreis EUR |
| Garagenstellplatz | 1 vorhanden, Mietpreis EUR |
| Endenergiebedarf | 133.00 kWh (m ² a) |
| Endenergiepass-Art | Bedarf |
| Endenergiepass gültig bis | 19.11.2034 |

Objektbeschreibung

Bei Erding und. Freising in Gaden - vermietetes sehr schönes und großzügig geschnittenes Reihenmittelhaus

TOP: schöner SÜD-Garten

TOP: mit Kaminanschluss ideal für einen Holzofen

TOP: inkl. Garage und Kfz Stellplatz

TOP: nur 3 Schlafzimmer u. ein großes offenes Studio im Dachgeschoss

TOP: zuzüglich Gartenhaus auf der Seite vom Hauseingang

TOP: Verkehrsgünstige Lage

Die Wohnfläche beträgt ca. 119 m² und verteilt sich auf 5 Zimmer, Küche, Bad.

Inklusive Einzelgarage - KFZ Stellplatz und Gartenhaus

EG: hell gefliester Wohn- und Essbereich mit bodentiefen Fenstern und Kaminanschluss, direkter Zugang zur Südterrasse mit einem sehr gepflegten Garten mit Gartenhaus, separates Gäste-WC im Flur, welches ebenfalls mit einer Dusche ausgestattet ist.

1. OG: 3 Schlafzimmer, zwei davon mit französischem Balkon, geschmackvolles Badezimmer mit Wanne, Dusche und Fenster

2: OG: Im Dachgeschoss befindet sich ein gemütliches, offenes Studio.

KG: Voll unterkellert, 2 Kellerräume, Waschküche und Heizraum

Im extra Heizraum befindet sich noch ein Heizraum mit der modernen Öl-Zentralheizung.

Baujahr und Erstbezug des Hauses war 2001

Energiepass Art - Bedarfsausweis
Energiebedarf - 133 kWh-(m²a)
Energieeffizienzklasse - E
Ausweis gültig bis - 19.11.2034
Baujahr Gebäude - 2001
Wesentliche Energieträger - Heizöl

Lage

Das Haus liegt unweit von der Stadt Freising. Der Flughafen München sowie die Stadt München, Erding und Landshut sind gut zu Erreichen über die Autobahn A 92.

Provision

2,38 % inkl. MwSt. Käuferprov. vom Kaufpreis

Zur Info

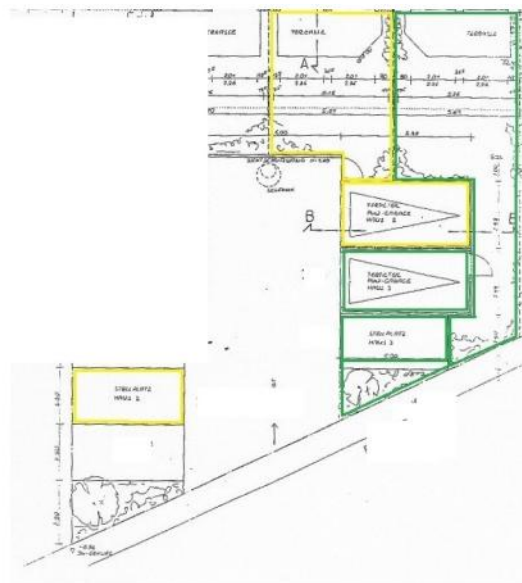
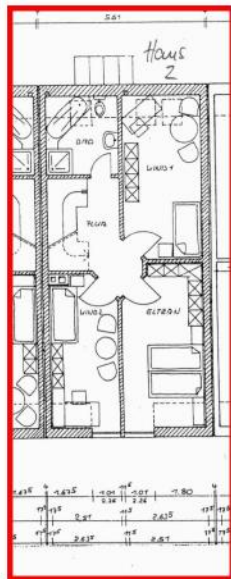
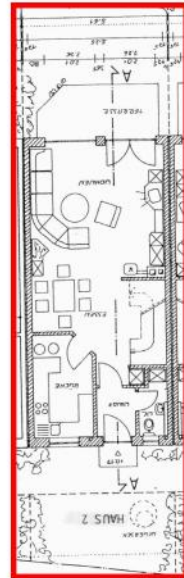
KREIPL-IMMOBILIEN sucht laufend Miet- und Verkaufsobjekte in jeder Größe. Auch für vorgemerkte Kunden. Schnelle diskrete Bearbeitung u. GÜNSTIGE PREISE.

Wir bieten kompetente Beratung u. Verkauf, gepaart mit 37 - jähriger Erfahrung und kostengünstige Konditionen.

Bei Interesse schreiben Sie uns eine kurze E-Mail an Kreipl-Immobilien@t-online.de (w.Datenschutz) wir melden uns sofort bei Ihnen.







Alle Angaben sind freibleibend und unverbindlich. Für die Richtigkeit und Vollständigkeit wird keine Haftung übernommen. Änderung, Irrtum und Zwischenverkauf bleiben vorbehalten.

Im Falle der erfolgreichen Nachweis- oder Vermittlungstätigkeit ist eine Courtage fällig und verdient (siehe Provision).