



KREIPL-IMMO- Moosburg/Isar- NB Doppelhaush.4 Zi.+ausgebauten Hobbyr.

Objektnummer	A1021
Objekt	KREIPL-IMMO- Moosburg/Isar- NB Doppelhaush.4 Zi.+ausgebauten Hobbyr.
PLZ / Ort	85368 Moosburg
Kaufpreis	675.000,00 EUR
Wohnfläche	ca. 116.00 qm
Grundstücksfläche	147.00 qm
Zimmeranzahl	4
Stellplatz (Freiplatz)	2 vorhanden, Mietpreis EUR

Objektbeschreibung

Neubau Doppelhaushälfte in Moosburg zum günstigen Preis natürlich schlüsselfertig. n schöner Wohnlage mit allen Vorteilen - Supermarkt – Arbeitsplätze – Wohnstraße.

Verkauft wird Haus 1,2, und 3, alle Grundrisspläne/Baubeschreibung in unserem ausführlichen Exposee. Bitte unverbindlich bei uns anfordern.

Wir bieten attraktive Neubau Doppelhaushälfte in Ziegel-Massivbauweise mit Garten. Auf Wunsch mit Carport, Ausstattungswünsche können jetzt noch gerne Berücksichtigt werden.

TOP: stattlich Doppelhaus Hausgröße – Länge ca. 9,99 m x ca. 5,37 m Breite. zum Preis mancher Eigentumswohnung in dieser Größe.

Das Bauzeitfenster beträgt ca. 8 Monate nach Baubeginn.

Das Haus 1 und 2 hat eine Wohnfläche von ca. 116 m², 4 Zimmer, 2 Bäder mit Garten und Süd - Terrasse sowie Wohnraumähnlichen Hobbyraum sowie 2 KFZ-Stellplätze.

Im gesamten Haus ist eine Fußbodenheizung, auch im Hobbyraum. Fenster mit Dreifachverglasung, Heizung mit Fernwärme.

Vorbereitete sind auch Lehrrohre für die Errichtung einer E-Ladestation, 2 Stellplätze siehe Planzeichnung sind im Preis enthalten. Sie haben die Auswahl.

Zur Info, damit man sich besser ein Bild machen kann, die neue Bebauung ist mit einer Höhe 9,19 Meter ungefähr so hoch wie der Altbestand.

Der Kaufpreis der Doppelhaushälfte Nr. 1 beträgt 675.000.-EUR VB

Der Kaufpreis der Doppelhaushälfte Nr. 1 beträgt 695.000.-EUR VB
Schlüsselfertig nach Baubeschreibung.

Für Beratungstermine oder mit einen ausführlichen Exposee stehen wir Ihnen sehr gerne zur Verfügung.

Eine kurze E-Mail an uns reicht bitte vergessen Sie nicht ihre Adresse anzugeben. Wir senden Ihnen sofort ein ausführliches Exposee zu.

Lage

Moosburg an der Isar liegt zwischen der Stadt Erding, Freising und Landshut. Der Flughafen München sowie die Stadt München sind gut zu Erreichen über die Autobahn A 92.

Kurze Wege zum Zentrum, eventuell Arbeitsplatz, Einkaufszentrum, Bahnhof, usw.

Provision

2,38 % inkl. MwSt. Käuferprov. vom Kaufpreis

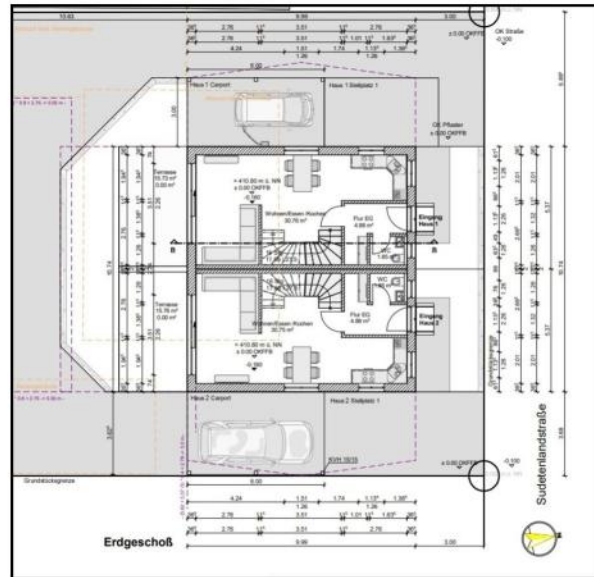
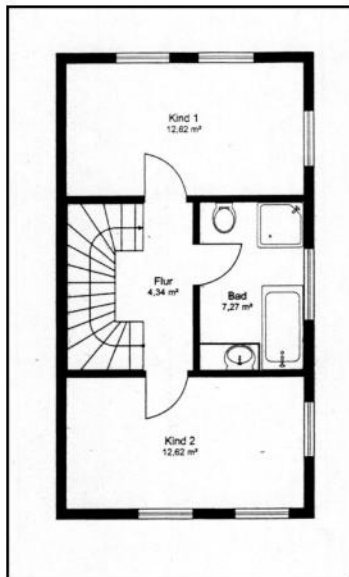
Zur Info

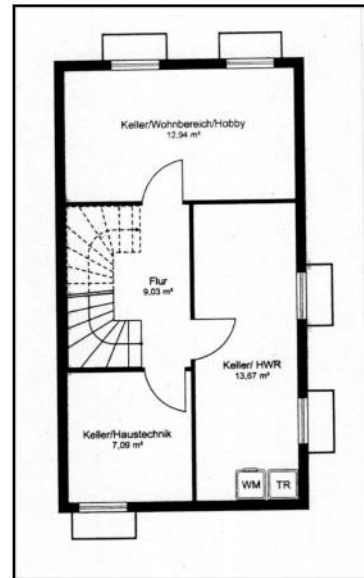
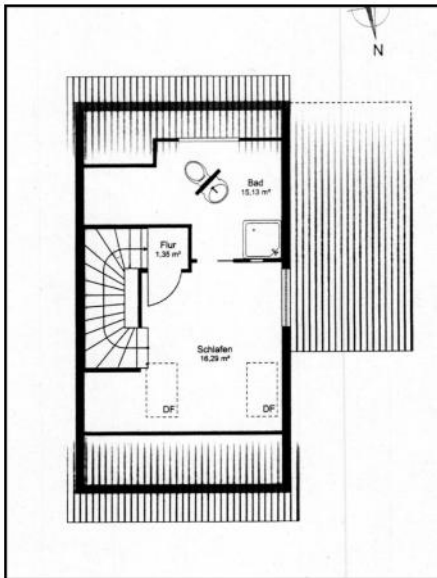
KREIPL-IMMOBILIEN sucht laufend Miet- und Verkaufsobjekte in jeder Größe. Auch für vorgemerkte Kunden. Schnelle diskrete Bearbeitung u. GÜNSTIGE PREISE.

Wir bieten kompetente Beratung u. Verkauf, gepaart mit 37 - jähriger Erfahrung und kostengünstige Konditionen.

Bei Interesse schreiben Sie uns eine kurze E-Mail an Kreipl-Immobilien@t-online.de (w.Datenschutz) wir melden uns sofort bei Ihnen.







Alle Angaben sind freibleibend und unverbindlich. Für die Richtigkeit und Vollständigkeit wird keine Haftung übernommen. Änderung, Irrtum und Zwischenverkauf bleiben vorbehalten.
 Im Falle der erfolgreichen Nachweis- oder Vermittlungstätigkeit ist eine Courtage fällig und verdient (siehe Provision).