

Kreipl-Immo - Erding Baugrund 444m² f. DHH- in TOP-Lage- letzte Parzelle

Objektnummer	A1040
Objekt	Kreipl-Immo - Erding Baugrund 444m ² f. DHH- in TOP-Lage- letzte Parzelle
PLZ / Ort	85435 Erding
Kaufpreis	379.000,00 EUR
Wohnfläche	ca. 150.00 qm
Grundstücksfläche	444.00 qm

Objektbeschreibung

Nur noch ein Grundstück TOP Lage - Baugrund Parzelle 1 - mit 444 m² in ERDING – Ortsteil Langengeisling in TRAUM - LAGE.

Erding Ortsteil Langengeisling tolle Familienfreundliche Baugrundstücke.

Unverbindliche Gebäudemaße und Bebauungsvorschläge pro DHH bis maximal ca. 8,5 Meter x ca. 10,5 bis 11 Meter = ca. maximal 93.5 m² Grundfläche KG+E+D - das Dachgeschoss darf laut Vorbescheid auch ein Vollgeschoß sein, ca. GFZ 0,46 - Traufwandhöhe ca. 4,40 Meter. Dach m. ca. 40 Grad-KG+E+D ist ca. Haus Grundfläche ca. 280,5 m². Beim Dachausbau im 1.OG haben Sie fast keine Schrägen.

Flexible bauweise GARAGE mit Dachterrasse oder Speicher.

Mit beschlossener Vorbescheid von der Stadt Erding vom 14.10.2024 ist die geänderte Bebauung zur 3.Ortsabrundungssatzung genehmigt.

Es kann hier eine Doppelhaushälfte gebaut werden.

Ein naturbelassenes Grundstück abgelegen von der Straße, perfekt für Familien und mit Spielplatz – Schulen - Kindergarten gleich in der Nähe.

Zudem bietet Erding und Langengeisling für die Förderung Ihres Kindes zahlreiche Optionen für Kindergärten und Schulen.

Schneller kurzer Weg ins Zentrum Erdings mit dem Auto oder Busverbindungen. Sowie ein kurzer Weg zum S-Bahnhof Erding S2 Erding-München- Altomünster/Petershausen (ca. 5-8 min mit dem Auto)

Zudem bietet Erding und Langengeisling für die Förderung Ihres Kindes zahlreiche Optionen für Kindergärten und Schulen. Schneller kurzer Weg ins Zentrum Erdings mit dem Auto oder Busverbindungen.

Gerne erwarten wir Ihre Anfrage per E-Mail - Für eine Exposee Versendung benötigen bitten wir aus

Datenschutzgründen um die Angaben Ihrer vollständigen Kontaktdaten.

Lage

Baugrund in ERDING – im Ortsteil Langengeisling in sehr schöner Lage, teils unverbaubar – sonnig und ruhig.

Das Grundstück liegt am Ende einer kleinen Straße abseits der Hauptstrasse, Nähe eines schönen Kinderspielplatzes in sehr schöner und begehrter Wohnlage für Familien siehe Lageplan.

Provision

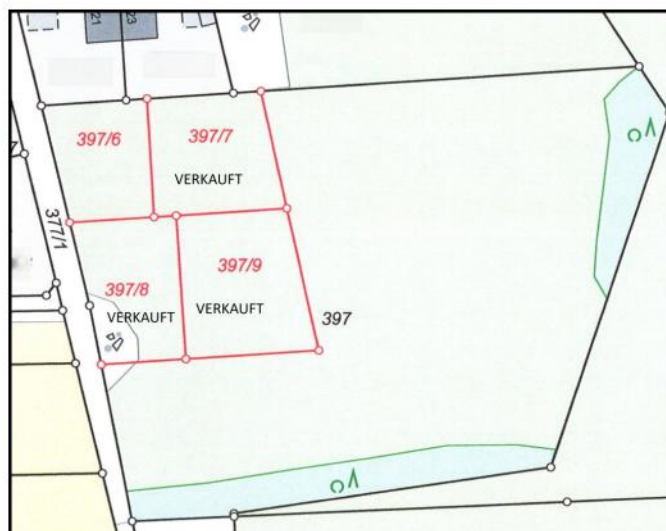
2,38% vom Kaufpreis inkl. MwSt

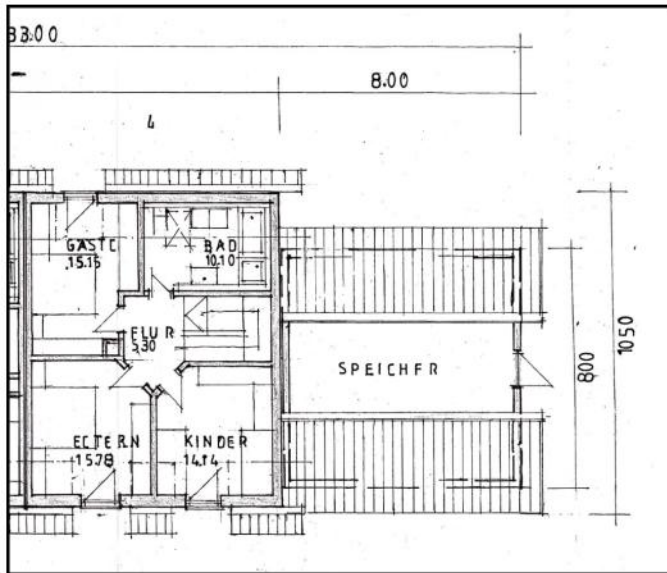
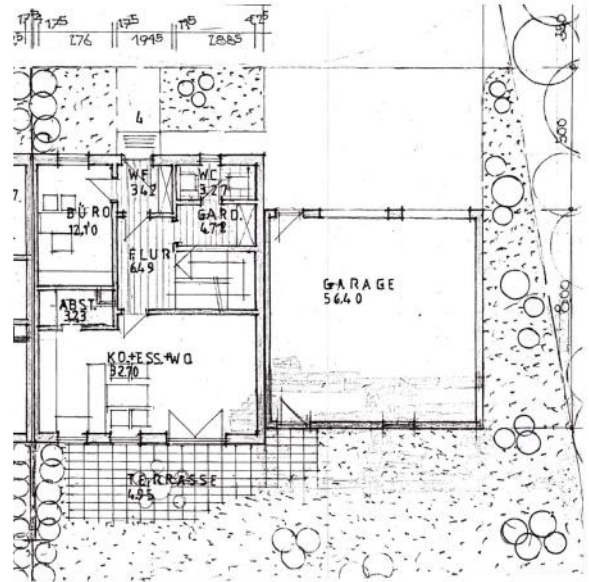
Zur Info

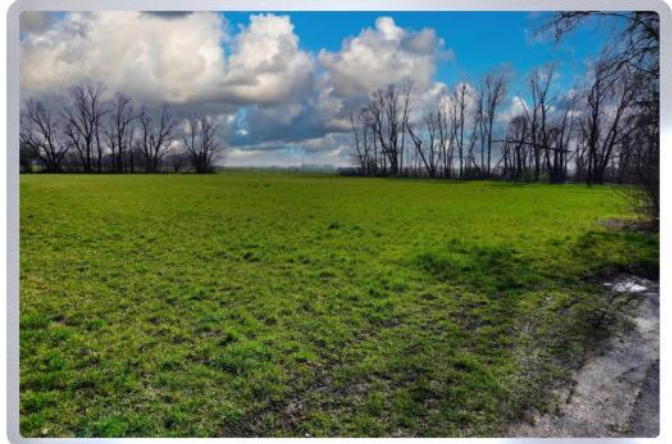
KREIPL-IMMOBILIEN sucht laufend Miet- und Verkaufsobjekte in jeder Größe. Auch für vorgemerkte Kunden. Schnelle diskrete Bearbeitung u. GÜNSTIGE PREISE.

Wir bieten kompetente Beratung u. Verkauf, gepaart mit 37 - jähriger Erfahrung und kostengünstige Konditionen.

Bei Interesse schreiben Sie uns eine kurze E-Mail an Kreipl-Immobilien@t-online.de (w.Datenschutz) wir melden uns sofort bei Ihnen.







Alle Angaben sind freibleibend und unverbindlich. Für die Richtigkeit und Vollständigkeit wird keine Haftung übernommen. Änderung, Irrtum und Zwischenverkauf bleiben vorbehalten.
Im Falle der erfolgreichen Nachweis- oder Vermittlungstätigkeit ist eine Courtage fällig und verdient (siehe Provision).