



KREIPL-IMMO- b-ERDING- Mittelhaus Nr. 2 TOP Gepflegt

Objektnummer	A1019
Objekt	KREIPL-IMMO- b-ERDING- Mittelhaus Nr. 2 TOP Gepflegt
PLZ / Ort	85354 Freising
Kaufpreis	499.500,00 EUR
Wohnfläche	ca. 119.00 qm
Grundstücksfläche	153.00 qm
Zimmeranzahl	5
Endenergiebedarf	133.00 kWh (m ² a)
Endenergiepass-Art	Bedarf
Endenergiepass gültig bis	19.11.2034

Objektbeschreibung

Nähe Erding und Nähe Freising in Gaden - vermietetes sehr schönes, gepflegtes und großzügig geschnittenes Mittelhaus - ca. 269 m² W/Nutzfläche.

TOP: Wohnzimmer mit schönen SÜD-Garten u. Terrasse.

TOP: mit Kaminanschluss ideal für einen Holzofen

TOP: 4 Zimmer plus ein großes offenes Studio im Dachgeschoss = 5 Zi.

TOP: zuzüglich Gartenhaus auf der Seite vom Hauseingang

TOP: Verkehrsgünstige Lage

Die Wohnfläche beträgt ca. 119 m² und verteilt sich auf 5 Zimmer, Küche, Bad, zuzüglich Gartenhaus.

Der Kaufpreis für das Mittelhaus ohne Gga./Stpl ist 499.500.-EUR

Wenn gewünscht mit Garage KP 19.600 u. oder Stpl. KP 9.900.-EUR zuzgl. 29.500.-EUR

EG: hell gefliester Wohn- und Essbereich mit bodentiefen Fenstern und Kaminanschluss, direkter Zugang zur Südterrasse mit einem sehr gepflegten Garten mit Gartenhaus, separates Gäste-WC im Flur, welches ebenfalls mit einer Dusche ausgestattet ist.

1. OG: 3 Zimmer, zwei davon mit französischem Balkon, geschmackvolles Badezimmer mit Wanne, Dusche und Fenster

2: OG: Im Dachgeschoss befindet sich ein gemütliches, offenes Studio.

KG: Voll unterkellert, 2 Kellerräume, Waschküche und Heizraum.

Im extra Heizraum befindet sich noch ein Heizraum mit der modernen Öl-Zentralheizung.

Die ca. Hausgröße ist ca. 11,99 Meter Länge und ca. 5,61 Meter Breite ca. 119 m² WF oder ca. 269 m² W/NF die

Kubatur des Hauses beträgt ca. 627,57 m³ + Garagen. Baujahr und Erstbezug des Hauses war 2001

Energiepass Art - Bedarfsausweis
Energiebedarf - 133 kWh-(m²a)
Energieeffizienzklasse - E
Ausweis gültig bis - 19.11.2034
Baujahr Gebäude - 2001
Wesentliche Energieträger - Heizöl

Lage

Das Haus liegt unweit von der Stadt Freising. Der Flughafen München sowie die Stadt München, Erding und Landshut sind gut zu Erreichen über die Autobahn A 92.

Provision

2,38 % Käuferprov. inkl. MwSt. vom Kaufpreis

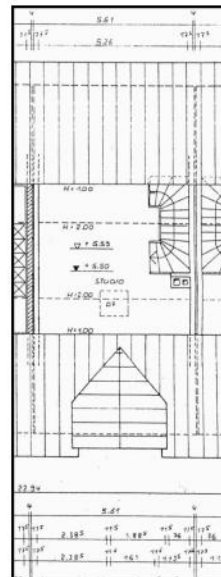
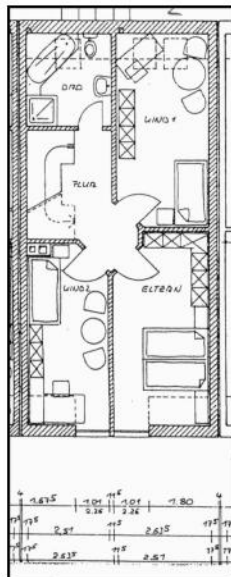
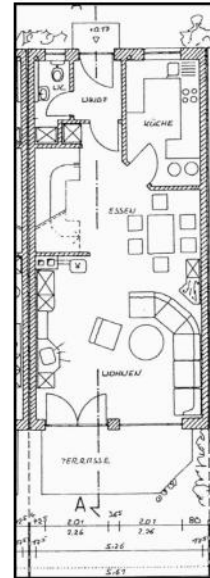
Zur Info

KREIPL-IMMOBILIEN sucht laufend Miet- und Verkaufsobjekte in jeder Größe. Auch für vorgemerkte Kunden. Schnelle diskrete Bearbeitung u. GÜNSTIGE PREISE.

Wir bieten kompetente Beratung u. Verkauf, gepaart mit 37 - jähriger Erfahrung und kostengünstige Konditionen.

Bei Interesse schreiben Sie uns eine kurze E-Mail an Kreipl-Immobilien@t-online.de (w.Datenschutz) wir melden uns sofort bei Ihnen.





Alle Angaben sind freibleibend und unverbindlich. Für die Richtigkeit und Vollständigkeit wird keine Haftung übernommen. Änderung, Irrtum und Zwischenverkauf bleiben vorbehalten.
 Im Falle der erfolgreichen Nachweis- oder Vermittlungstätigkeit ist eine Courtage fällig und verdient (siehe Provision).