



---

## **Kreipl-Immo. Erding Stadthaus in Erding m. Gge**

Objektnummer	A1015
Objekt	Kreipl-Immo. Erding Stadthaus in Erding m. Gge
PLZ / Ort	85435 Erding
Mietpreis	1.500,00 EUR
Nebenkosten	100.00 EUR
Warmmiete	1600.00 EUR
Kaution	3200.00 EUR
Wohnfläche	ca. 145.00 qm
Grundstücksfläche	200.00 qm
Zimmeranzahl	5
Endenergiebedarf	146.80 kWh (m <sup>2</sup> a)
Endenergiepass-Art	Verbrauch
Endenergiepass gültig bis	14.03.2025

### **Objektbeschreibung**

ERDING: Sehr geräumiges Stadthaus in Zentraler Lage.

Gepflegtes Mittelhaus mit Erdgeschoss, erstes Obergeschoss, zweites Obergeschoss ausgebaut 2012, Balkon, Terrasse, großem Garten und mit Garage.

Für Mietobjekte: Liebe Interessenten, jetzt auch aus Datenschutzgründen, bitte Anfragen nur noch per E-Mail. Erklärung - siehe nächste Spalte. Danke für Ihr Verständnis. Leider keine Haustiere.

TOP: Loggia, Balkon, Terrasse und überdachte Terrasse.

TOP: kurze Wege ins Zentrum

TOP: frei ab 01.01.2025

Die Nebenkosten für Gas/Müll/Wasser/Abwasser werden vom Mieter selbst getragen.

Energiepass Art - Verbrauchsausweis

Energiebedarf - 146,8 kWh-(m<sup>2</sup>a)

Energieeffizienzklasse - E

Ausweis gültig bis - 14.03.2025

Baujahr Gebäude - 1960  
Wesentliche Energieträger - Erdgas  
Heizung Bj. 2005

## Lage

Erding Stadthaus in zentraler Lage.

## Provision

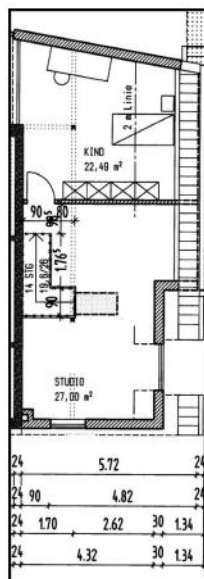
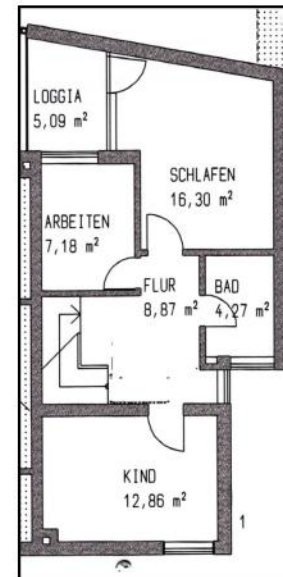
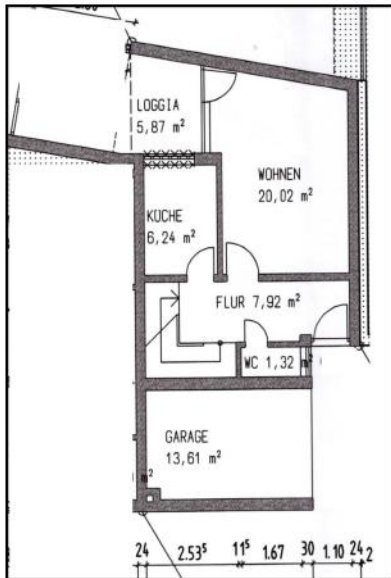
-

## Zur Info

Nach Ihrer E-Mail-Anfrage wird Ihnen ein BEWERBUNGSBOGEN mit Begleittext für Mietobjekte zugesendet, ebenso kann es leider auch dazu kommen, dass Aufgrund der hohen Nachfrage eine Antwort oder die Versendung des Bewerbungsbogen nicht mehr möglich ist. Dafür möchte wir uns Entschuldigen. Da der Bewerbungsbogen zur Anfragenbearbeitung notwendig ist, bitten wir Sie deshalb, von telefonischen Anfragen u. persönlichen Besuchen abzusehen. Natürlich sind alle Angaben freiwillig. Vielen Dank für Ihr Verständnis. KREIPL-IMMOBILIEN sucht laufend Miet- und Verkaufsobjekte in jeder Größe für unsere vorgemerkten Kunden. Wir bieten kompetente Beratung, gepaart mit 37 -jähriger Erfahrung.

---





Wohnflächenaufstellung		
<b>Erdgeschoss:</b>	Wohnen/Essen	20,02 m <sup>2</sup>
	Küche	6,24 m <sup>2</sup>
	Flur	7,92 m <sup>2</sup>
	WC	1,32 m <sup>2</sup>
	Loggia, Terrasse 1/2-Anteil	6,90 m <sup>2</sup>
	ca.	42,40 m <sup>2</sup>
<b>1.Obergeschoss:</b>	Schlafen	16,30 m <sup>2</sup>
	Kind	12,89 m <sup>2</sup>
	Arbeiten	7,18 m <sup>2</sup>
	Bad	4,27 m <sup>2</sup>
	Flur	8,87 m <sup>2</sup>
	Loggia 1/2-Anteil	2,55 m <sup>2</sup>
	ca.	52,06 m <sup>2</sup>
<b>Dachgeschoss:</b>	Studio	50,70 m <sup>2</sup>
		ca.
<b>Wohnfläche</b>		ca. 145,16 m <sup>2</sup>

Alle Angaben sind freibleibend und unverbindlich. Für die Richtigkeit und Vollständigkeit wird keine Haftung übernommen. Änderung, Irrtum und Zwischenverkauf bleiben vorbehalten.

Im Falle der erfolgreichen Nachweis- oder Vermittlungstätigkeit ist eine Courtage fällig und verdient (siehe Provision).